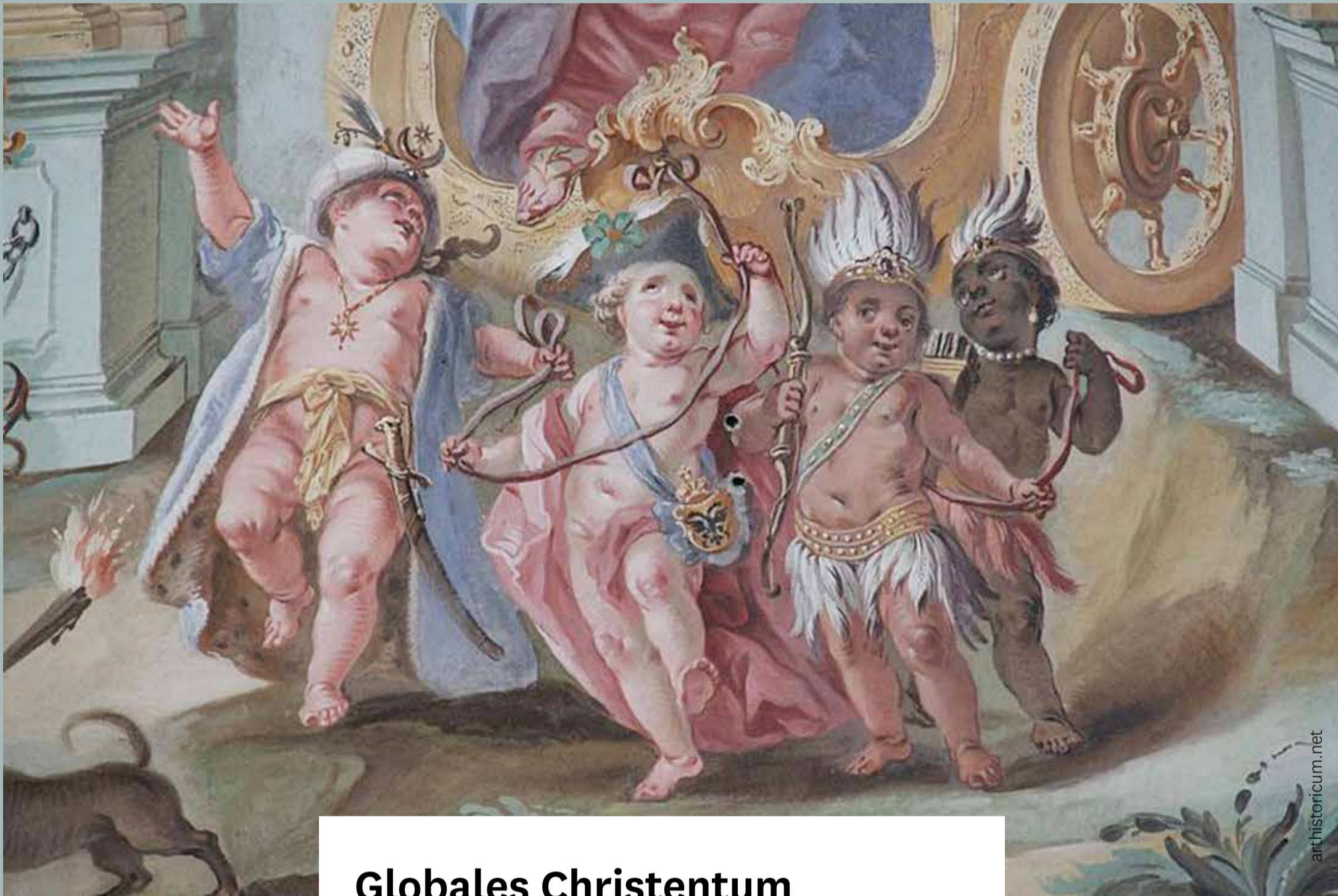




Institut pour l'étude
des religions et le
dialogue interreligieux

Institut für das Studium
der Religionen und den
interreligiösen Dialog



Globales Christentum Transformationen, Umbrüche, Interaktionen, Denkformen, Perspektiven

Interdisziplinäres Symposium
an der Universität Freiburg Schweiz

11. – 13. November 2021

Ort und Programm:

www.unifr.ch/theo | www.unifr.ch/ird



FONDS NATIONAL SUISSE
SCHWEIZERISCHER NATIONALFONDS
FONDO NAZIONALE SVIZZERO
SWISS NATIONAL SCIENCE FOUNDATION



EUROPEAN ACADEMY
of Sciences and Arts

Die Erdteiallegorien von J. B. Enderle aus der Pfarrkirche St. Martin in Schwabmühlhausen von 1759 (Detail)
zeigen das Ineinander von kolonialen Stereotypen und Wahrnehmung der Pluralität im Barock.